

VERIFICATIONS INTERIEURES DU PERMIS sur CLIO

CHIFFRE IMPAIR DU TOTALISEUR KILOMETRIQUE





**COMMANDE DE REGLAGE DE
HAUTEUR DES FEUX**

Pourquoi doit-on régler la hauteur des feux ?

Pour ne pas éblouir les autres usagers.



**L' AVERTISSEUR SONORE EST SUR
LE VOLANT
NE PAS L' ACTIONNER**

Pourquoi est-il important de bien régler son volant ?

Le confort de conduite.

L'accessibilité aux commandes.

La visibilité du tableau de bord.

L'efficacité des airbags.

Dans quel cas peut-on utiliser l'avertisseur sonore en agglomération ?

En cas de danger immédiat.



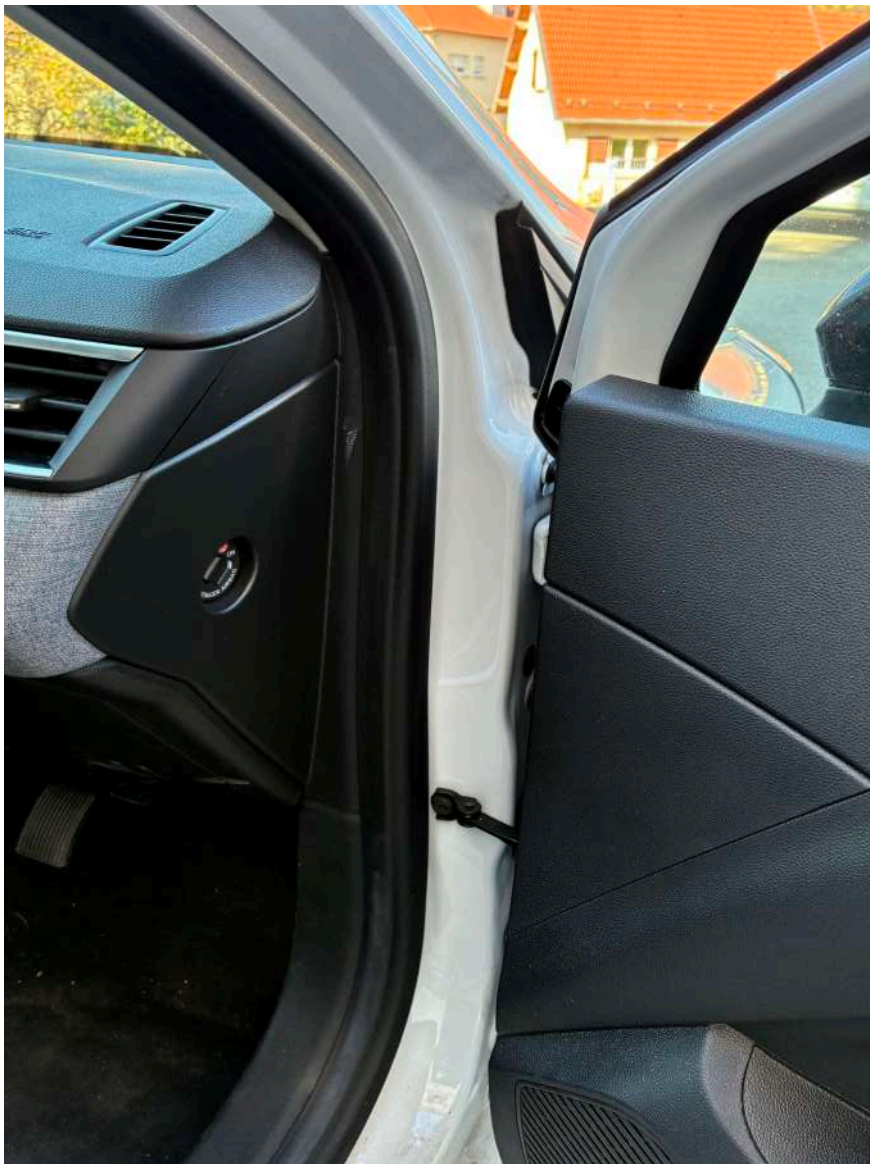
**LE SYSTEME DE FIXATION ISOFIX
EST SUR LES BANQUETTES
ARRIERES DU VEHICULE**

**MONTRER LES REPERES
INDIQUANT LEURS EMPLACEMENTS**



Peut-on fixer tous les siège enfant sur des attaches de type isofix ?

Non (uniquement ceux compatibles avec ce type d'attache).



**LA COMMANDE POUR DESACTIVER
L'AIR BAG PASSAGER SE SITUE
DANS LA PORTIERE PASSAGER**

Dans quel cas doit-on désactiver l'airbag du passager avant ?

Lors du transport d'un enfant à l'avant dans un siège auto, dos à la route.

**REGLAGE DE HAUTEUR DE L'APPUIT
TETE**



Quel est l'intérêt de l'appui-tête ?

Permet de retenir le mouvement de la tête en cas de choc et de limiter les blessures.



**METTRE LE RETRO EN POSITION
NUIT**

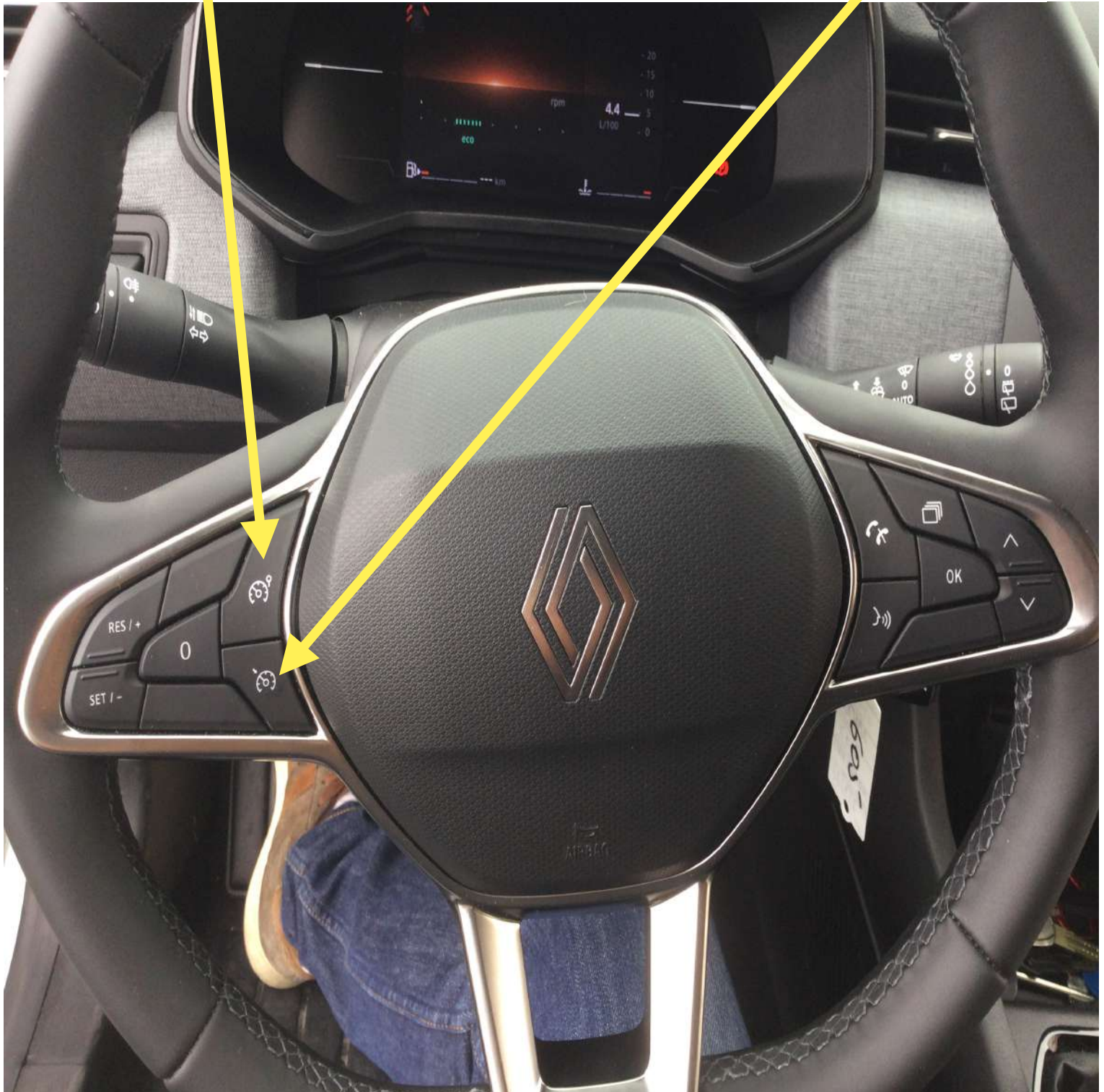
Quel est l'intérêt de la position nuit ?

Ne pas être ébloui par les feux du véhicule suiveur.

MONTRER LA COMMANDE PERMETTANT D'ACTIVER

LE LIMITEUR DE VITESSE

LE REGULATEUR DE VITESSE



Sans actionner la commande du régulateur de vitesse,
comment le désactiver rapidement ?

En appuyant sur la pédale de frein ou d'embrayage.

Quelle est l'utilité d'un limiteur de vitesse ?

Ne pas dépasser la vitesse programmée par le
conducteur.



POUR CHANGER LA VITESSE DES
ESSUIE GLACES IL SUFFIT DE
MONTER OU **DESCENDRE** LA
COMMANDE A DROITE DU VOLANT

POUR LE LAVE-GLACE AVANT TIRER
LA COMMANDE CONTRE SOIT

POUR L'ESSUIE GLACE ARRIERE IL
FAUT TOURNER LE BOUT DE LA
COMMANDE

Comment détecter l'usure des essuie-glace en circulation ?

En cas de pluie, lorsqu'ils laissent des traces sur le pare-brise.

Pour une bonne visibilité vers l'arrière, en plus de l'utilisation de l'essuie-glace, quelle commande pouvez-vous actionner par temps de pluie ?

La commande de dégivrage arrière.



**LES
DOCUMENTS
DU VEHICULE
SONT SITUES
DANS LE VIDE
POCHE COTE
CONDUCTEUR
AVEC LE GILET
JAUNE**



CONSTAT AMIABLE

CERTIFICAT D'IMMATRICULATION

ETHYLOTEST

**CERTIFICAT D'ASSURANCE
MONTRER LA VIGNETTE SUR LE PARE BRISE**

En cas de panne ou d'accident, quel autre accessoire de sécurité est obligatoire ?

Le triangle de pré-signalisation.

Quels sont les autres documents obligatoires à présenter en cas de contrôle par les forces de l'ordre ?

L'attestation d'assurance et le permis de conduire.

A partir de quel taux d'alcoolémie, en période de permis probatoire, est-on en infraction ?

0,2 g/l, c'est à dire 0 verre, car dès le 1er verre ce seuil peut être dépassé.

Quels sont les deux autres documents obligatoires à présenter en cas de contrôle par les forces de l'ordre ?

Le certificat d'immatriculation et le permis de conduire.

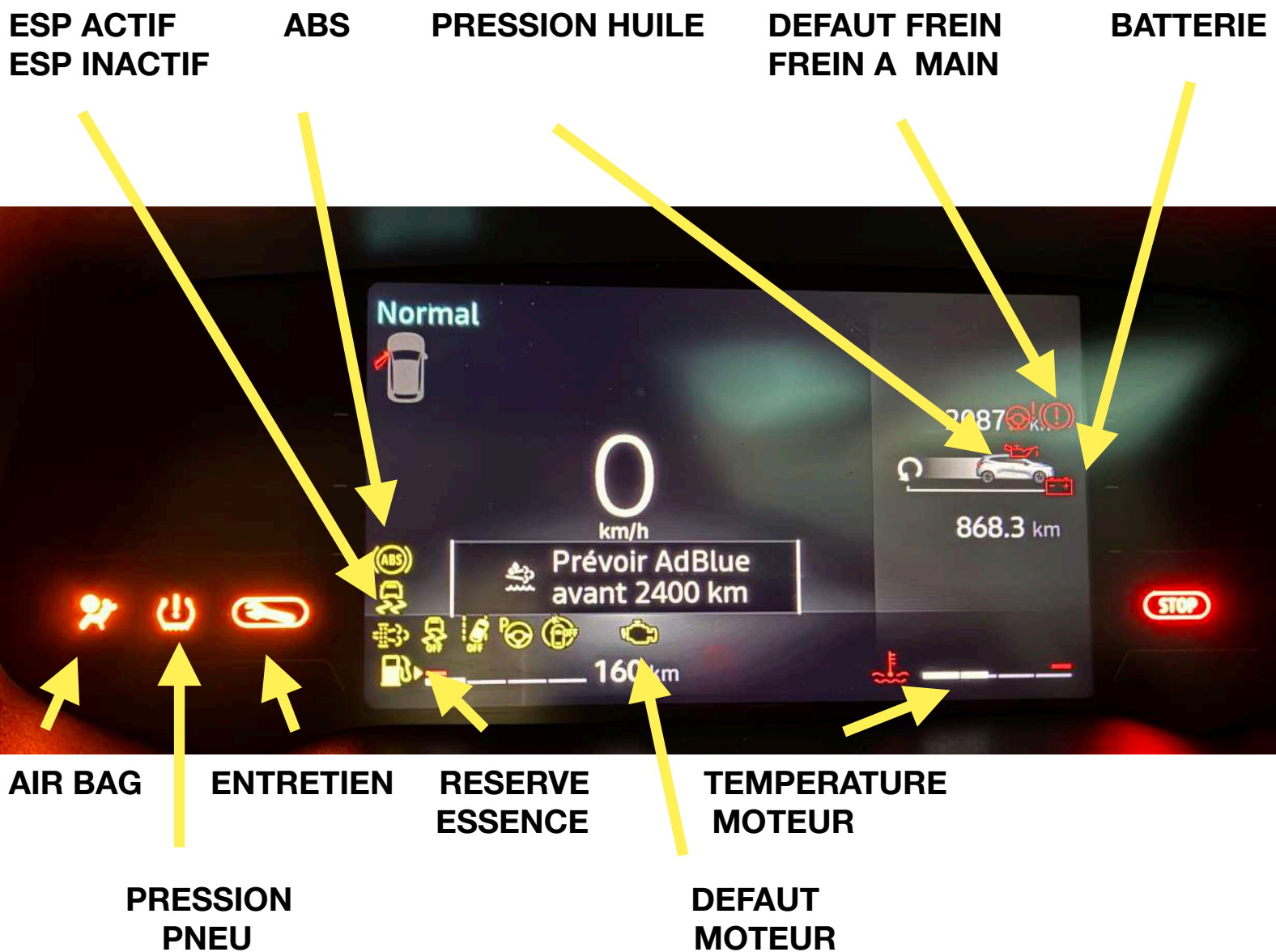
En cas d'accident, dans quel délais doit être transmis le constat amiable ?

5 jours.

LISTE DE TOUS LES TEMOINS DE TABLEAU DE BORD

TOUS LES TEMOINS S'ALLUMENT LORS DE LA MISE DU CONTACT DE LA VOITURE

ATTENTION CERTAINS TEMOINS S'ETEIGNENT ALORS COUPER ET REMETTRE LE CONTACT



ATTENTION SI LE MOTEUR TOURNE ALORS COUPER LE VEHICULE ET REMETTRE LE CONTACT

Quelles sont les précautions à prendre lors du remplissage du réservoir d'essence ?

Arrêter le moteur, ne pas fumer, ne pas téléphoner.

Quelles sont les conditions à respecter pour contrôler le niveau d'huile moteur ?

Moteur froid et sur terrain plat.

Qu'est-ce qui peut provoquer la décharge de la batterie, moteur éteint ?

Les feux ou accessoires électriques en fonctionnement.

Quel est le risque de circuler avec un frein de parking mal desserré ?

Une dégradation du système de freinage.

Quelle est la conséquence d'une température trop élevée du liquide de refroidissement ?

Une surchauffe ou une casse moteur.

Quelle précaution dois-je prendre pour que les enfants installés à l'arrière ne puissent pas ouvrir leur porte ?

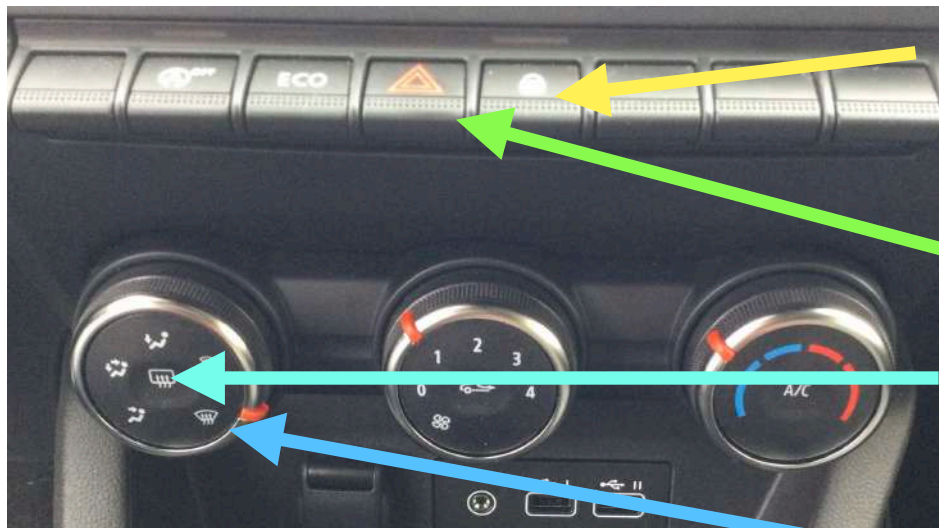
Actionner la sécurité enfant sur les portes arrière.

En règle générale, à partir de quel âge un enfant peut-il être installé sur le siège passager avant du véhicule ?

10 ans.

A quelle fréquence est-il préconisé de vérifier la pression d'air des pneumatiques ?

Tous les mois.



**FERMETURE
CENTRALISEE**

FEUX DE DETRESSE

DEGIVRAGE ARRIERE

**DESEMBUAGE OU
DIRIGER L'AIR SUR LE
PARE BRISE**



VENTILATION

RECYCLAGE D'AIR

CLIMATISATION



**DIRIGER L'AIR
SUR LES PIEDS**

TEMPERATURE

Quelle peut être la conséquence d'une panne de
dégivrage de la lunette arrière ?

Une insuffisance ou une absence de visibilité vers
l'arrière.

Citez 2 éléments complémentaires permettant un
désembuage efficace ?

La commande de vitesse de ventilation.

La commande d'air chaud.

La climatisation.

Quand utilise-t-on les feux de détresse ?

En cas de panne, d'accident, de fort ralentissement.

Quel peut être le risque de maintenir le recyclage de l'air
de manière prolongée ?

Un risque de mauvaise visibilité par l'apparition de buée
sur les surfaces vitrées.

FEUX DE POSITION



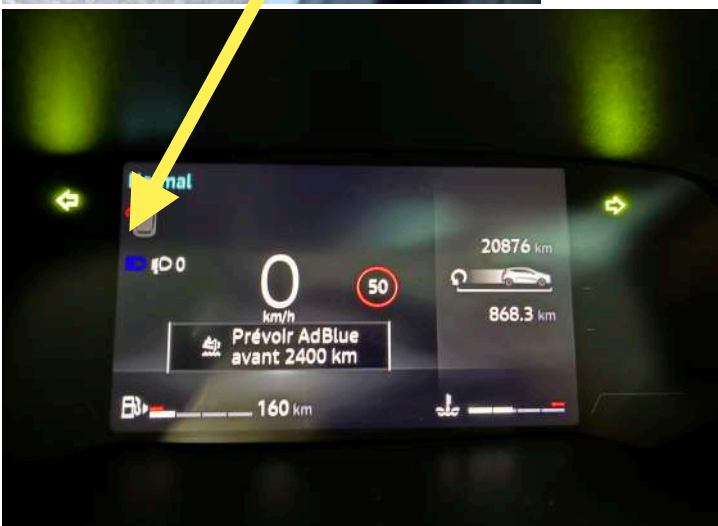
FEUX DE CROISEMENT



FEUX DE ROUTE
POUSSER LA
COMMANDE VERS
L'AVANT POUR LES
ACTIVER



FEUX DE
BROUILLARD
ARRIERE



Pouvez-vous utiliser les feux de brouillard arrières par forte pluie ?
Non.

Quelle est la différence entre un voyant rouge et un voyant orange ?

Rouge = une anomalie de fonctionnement ou un danger.
Orange = un élément important.

Quel est le risque de maintenir les feux de route lors d'un croisement avec d'autres usagers ?
Un risque d'éblouissement des autres usagers.

**POUR AFFICHER LE KILOMETRAGE SUR LE TABLEAU DE BORD,
IL FAUT FAIRE DEFILER LE MENU A L'AIDE DES 2 FLECHES**

